

Centre CAP VERB


Accueil Hébergement Restauration



Agrément DDCS

050 651 004

100 places

Centre de Vacances CAP VERB

Rue de Fontloubé

05600 GUILLESTRE

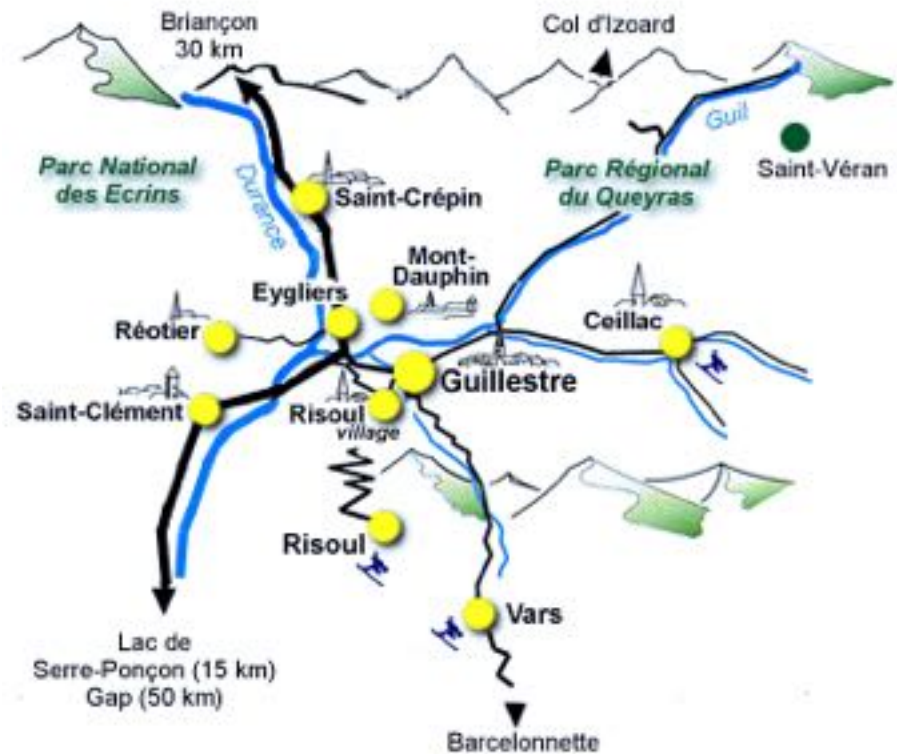


le QUEYRAS
GUILLESTRE - MONT VISO

Localisation



Paris 721 km
Gap 58 km
Briançon 34 km



Situation géographique:

Situé au confluent de la Durance et du Guil, près du Parc Régional Naturel du Queyras, le Guillestrois bénéficie d'une situation privilégiée entre le Parc National des Ecrins et les Alpes Italiennes. Avec un ensoleillement exceptionnel, et une neige abondante en hiver, il est par sa richesse et sa diversité, un lieu de séjour idéal au coeur des Hautes-Alpes.



Le Centre cAp Verb est situé à Guillestre dans le département des Hautes Alpes. A 5mn à pied du centre ville à proximité immédiate de la gare routière et à 5 km de la gare SNCF

Aux portes du parc régional du Queyras et des gorges du Guil, à proximité du parc des écrins et de la vallée de la Durance : vous y vivrez des expériences humaines et nature inoubliables



NOTRE MAISON

Le centre possède une capacité de 106 places réparties sur 1 Rez de chaussée et 3 étages d'hébergement :

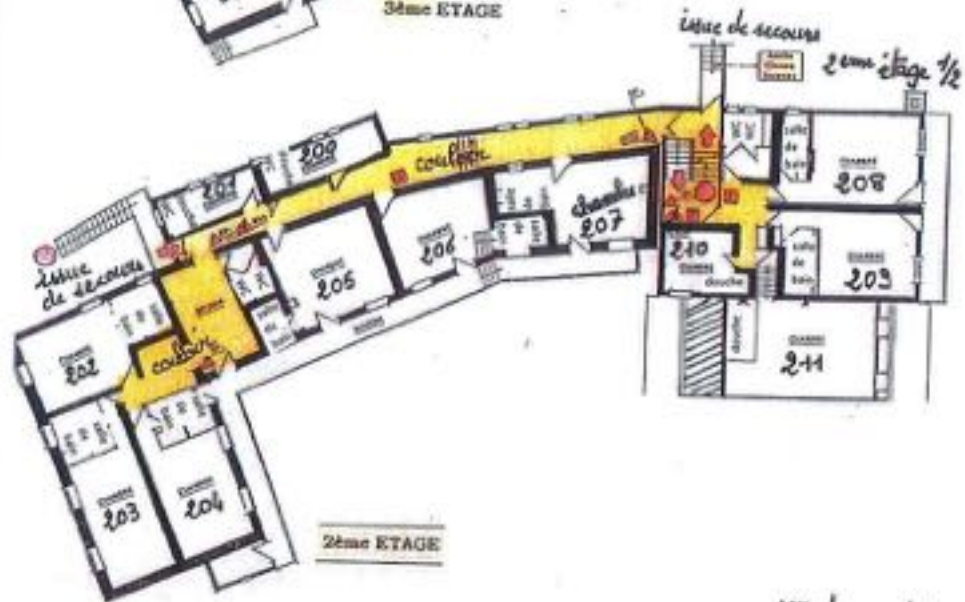
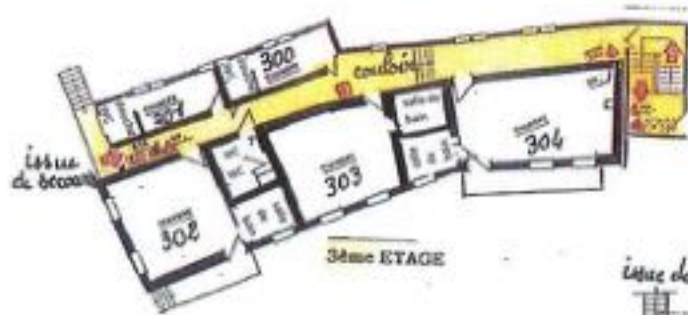
- ✓ *5 Salles d'activités spacieuses et bien agencées, 1 salon détente et 1 salle de spectacle*
- ✓ *1 Infirmerie avec lits d'isolement.*
- ✓ *Chambres de 2 à 7 lits, munies de nombreux rangements. Chacune est équipée d'une douche et d'un lavabo.*
- ✓ *Des toilettes sont à proximité immédiate sur chaque étage.*





le QUEYRAS

GUILLESTRE - MONT VISO



Accueil Hébergement Restauration



Chambres
de 2 à 7 lits
avec douche
et lavabos







Equipement PMR

Les Salles à Manger



- Le centre possède deux salles de restauration (une de 20 et une de 80) qui s'ouvrent sur un panorama paisible et grand dont le décor typiquement montagnard vous dépaysera à coup sûr.

- Cuisine et salles à manger ont été entièrement rénovés en 2019

- leurs côtés agréables permet au repas d'être véritablement un moment d'échange et de détente.

- Les menus, variés et équilibrés, sont élaborés par le cuisinier, en lien direct avec le directeur et son assistante sanitaire.

La découverte d'une
région passe aussi par
l'assiette 😊





Les repas sont de qualité et adaptés aux jeunes conformément aux recommandations sanitaires : entrée, plat (une viande ou apport protéique, féculent et légumes), et un dessert.

Les repas, confectionnés sur place, sont servis à table en plats collectifs.

Les petits déjeuners sont proposés en buffet majoritairement à base de produits bio (jus de fruits, céréales) et locaux (confitures, pain)



SALLE D'ACTIVITÉS

- 1 salle de spectacle de 110 m
- 1 salle de repos (40 m² banquettes, tables basses et coin tv)
- 5 salles de 30 à 50 m² permettant des activités en sous groupes. (matériel son et vidéo mis à disposition sur demande)



Mais encore...
Une **infirmérie** et
un **local à ski/surf**
sont présents sur
notre chalet





Les Stations



7%

Pistes vertes



47%

Pistes bleues



40%

Pistes rouges



6%

Pistes noires



43

Nombre total de pistes



85 km

Nombre total de pistes



5 km

Piste la plus longue



85 km

Domaine skiable



Risoul - La station

Située au cœur des Alpes du Sud, dans le département des Hautes-Alpes, au cœur du Guillemois et aux portes du Parc National des Ecrins et du Parc Naturel Régional du Queyras, à proximité de Gap, Briançon et Guillestre (navettes de transfert depuis la gare SNCF de Mont-Dauphin/Guillestre à 17 km), la **station de ski de**

Risoul située à 1850 m d'altitude, offre un domaine skiable de 185 km de pistes connectées avec la station de Vars : La Forêt Blanche.

Nombre de remontées : 16



1

Télécabines et téléphériques



1

Télesièges déb. 8 places



1

Télesièges déb. 6 places



1

Télesièges déb. 4 places



3

Télesièges 4 places



1

Télesièges 3 places



1

Télesièges 2 places



7

Téléskis, fils neige et tapis

Altitude



2750m

En haut



900m

Pente



1850m

En bas

A scenic photograph of two skiers standing on a vast, snow-covered mountain slope. The sun is low on the horizon, creating a warm, golden glow and long shadows. The skiers are silhouetted against the bright sky. In the background, more snow-capped mountain peaks are visible. A ski lift chair is partially visible on the left side of the frame.

Risoul 1850

LES HAUTS ALPES EN DEUX MINUTES



10%

Pistes vertes



43%

Pistes bleues



36%

Pistes rouges



10%

Pistes noires



67

Nombre total de pistes



100 km

Nombre total de pistes



100 km

Domaine skiable



180 ha

Canon à neige



55 km

Canon à neige

Vars

LA FORÊT BLANCHE

Nombre de remontées : 20



1

Télécabines et téléphériques



1

Télesièges déb. 6 places



3

Télesièges déb. 4 places



4

Télesièges 4 places



1

Télesièges 3 places



1

Télesièges 2 places



9

Télésièges, fils neige et tapis

Altitude



2750m

En haut



1100m

Pente



1650m

En bas

Vars - La station

Implanté à 1850 m d'altitude, au coeur des **Hautes Alpes**, Vars est devenue une des stations les plus convoitées des **Alpes du Sud**. Elle côtoie la haute montagne dans un environnement préservé, nichée au milieu de splendides forêts de mélèzes, avec des sommets environnants (Massif des Ecrins, de l'Ubaye et du Queyras) et des pistes à près de 3000 m.

