

MONT ALTERNACTIF

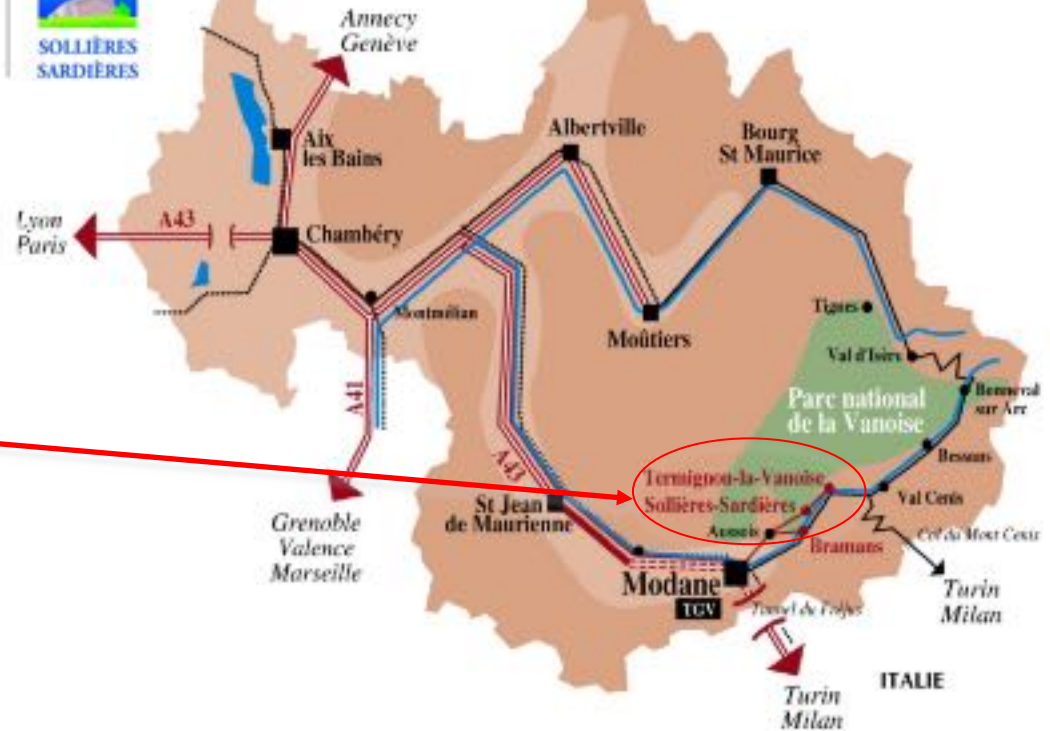


Parc national
des Ecrins

Centre CJH
Au pays des Loups
SOLLIERES-SARDIERES
73500 VAL CENIS
J.S: 732870003
Capacité : 105 places.



LOCALISATION



Situation Géographique: Aux portes du Parc National de la Vanoise, loin des foules, la Haute Maurienne a conservé précieusement les secrets de la montagne : une nature intacte, l'hospitalité chaleureuse... Et ce haut lieu de la culture montagnarde se révèle un merveilleux terrain de jeu pour tous les amoureux de la montagne. Notre centre se situe au cœur de la belle région de Savoie, à 1300 m d'altitude. Plus précisément au pied du massif de la Vanoise, entre Modane et Lanslebourg, en pleine Maurienne, à la frontière italienne...



Bien comprendre la Configuration des lieux



LEGENDE

	Evacuation		Extincteur à poudre
	Chemise de protection		Détecteur de fumée
	Armoire électrique		Clou/vis
	Extincteur à eau pulvérisée		Commande d'arrêt d'urgence
	Détecteur CO2		Contrôle incendie

REZ DE CHAUSSEE/JARDIN

A 1300 m d'altitude, entre Vanoise et Mont Cenis, une vaste maison de grand confort équipée de 4 salles d'activités dont une avec une scène.

3 ETAGES D'HEBERGEMENT

CONFORME NF X38-079

PLAN D'INTERVENTION

CENTRE AU PAYS DES LOUPS
RUE DES PERTINES
73500 SOLLIERE SARDIERES

DEMANDE DE NOUVEAU S.A.T	<input type="checkbox"/>
VALIDATION DÉFINITIVE	
<input type="checkbox"/> SANS MODIFICATION	
<input type="checkbox"/> AVEC MODIFICATIONS	
DATE ET SIGNATURE	

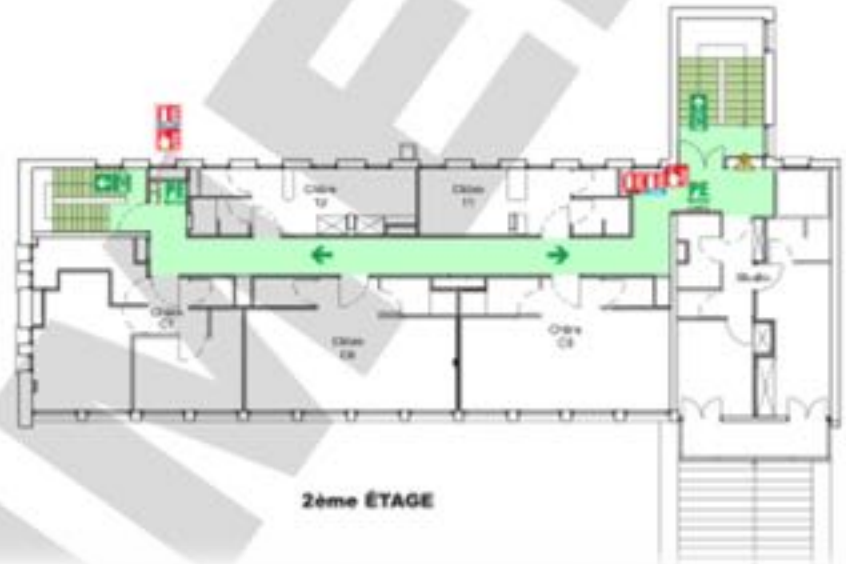
PLAN(S) POSITIONNÉ(S)
3 PI A1
9 PE A3
+ PLANS DE CHBRE



3ème ÉTAGE



1er ÉTAGE



2ème ÉTAGE

ASCENSEUR DESSERVANT LE BATIMENT



Val Cenis
Haute Maurienne
vanoise

LES CHAMBRES



Le chalet est une grande bâtisse sur 3 étages possédant toutes les commodités pour des séjours de qualité adaptés aux enfants.

Depuis peu, afin de répondre aux normes d'accessibilité mais aussi pour vous proposer un meilleur confort, un ascenseur a été mis en place !!!

•Chambres de 2 à 8 lits avec sanitaires complet dans chaque chambre.







La Salle à Manger



- *Le centre possède une salle de restauration qui s'ouvre sur un panorama paisible et grand dont le décor typiquement montagnard vous dépaysera à coup sûr.*
- *Son côté agréable permet au repas d'être véritablement un moment d'échange et de détente.*
- *Les repas sont confectionnés sur place. C'est une cuisine familiale mais avec des plats et des produits régionaux. Nous essayons d'intégrer de plus en plus de produits en circuit court dans nos ingrédients.*







LES SALLES D'ACTIVITES : 3+1 salle de spectacle







•Une superbe salle d'activité équipée d'une Scène. Le lieu idéal pour les boums, les veillées funs et dynamiques







0,5 Ha D'ESPACE EXTERIEUR



SUR LE CÔTE DE NOTRE MAISON

DEVANT NOTRE MAISON

DERRIERE NOTRE MAISON





Eté comme hiver, Dépaysement garanti

