



CENTRE D'AURAY



AURAY
VANNES

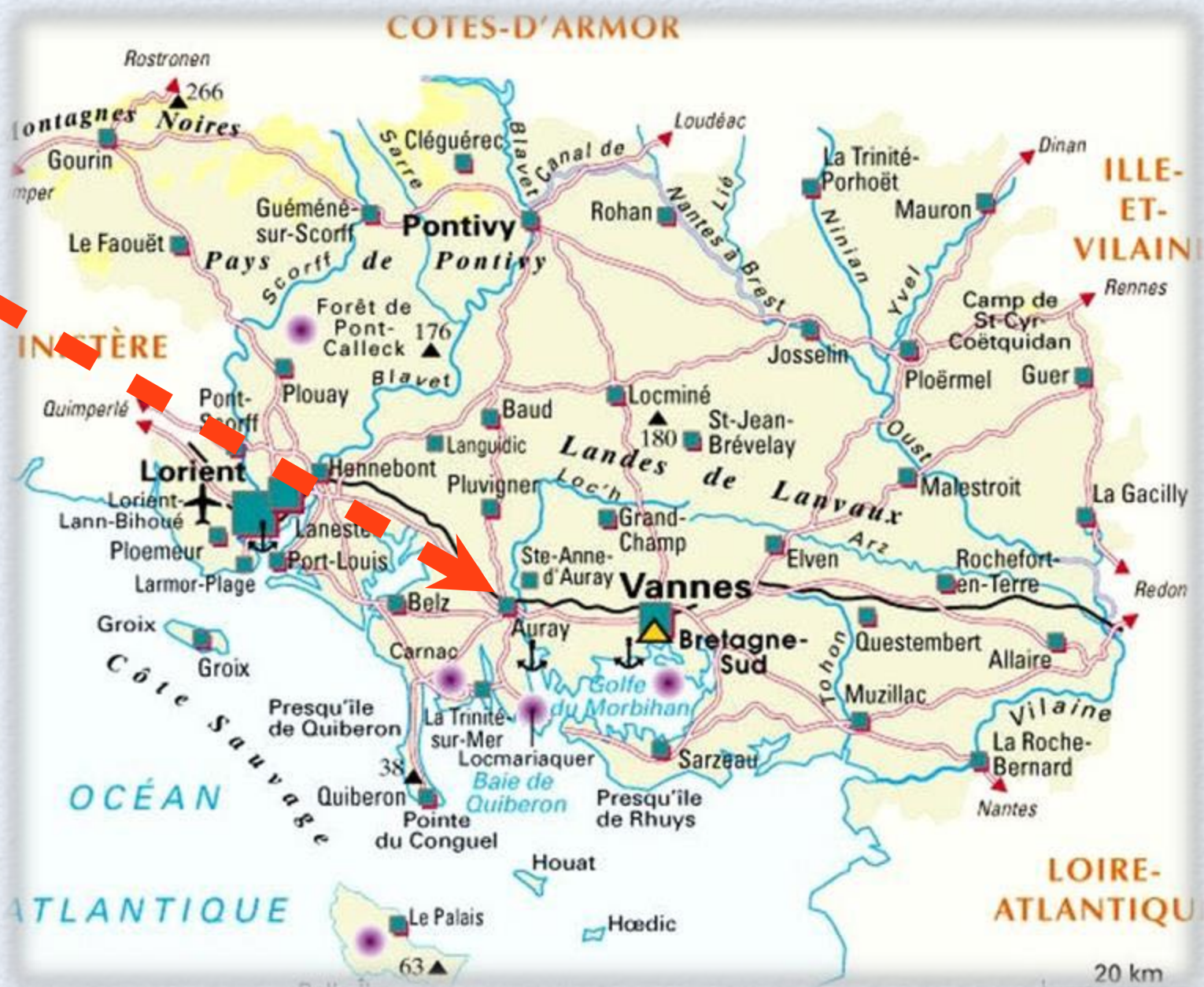
LOCALISATION

Pays
d'Auray

- Paris 476 km
- Rennes 129 km
- Lorient 39 km
- Vannes 19 km



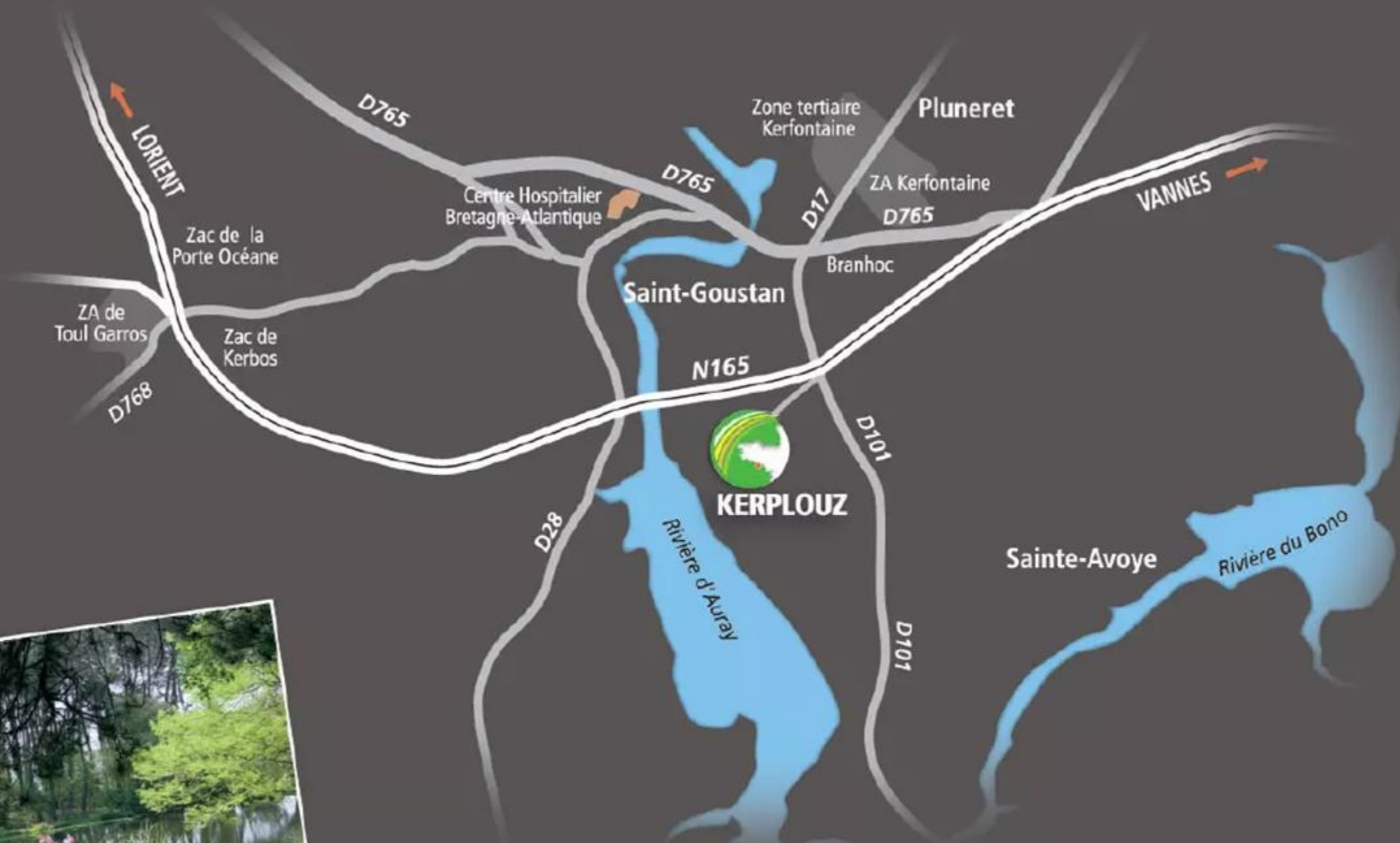
*Le Pays d'Auray entre terre et mer
Le Pays d'Auray constitue un bassin de vie
situé au sud du département du Morbihan,
le long du littoral, entre les pôles de
Lorient (à l'ouest) et de Vannes (à l'est).*



 **MORBIHAN
TOURISME**
L'esprit Sud de la Bretagne



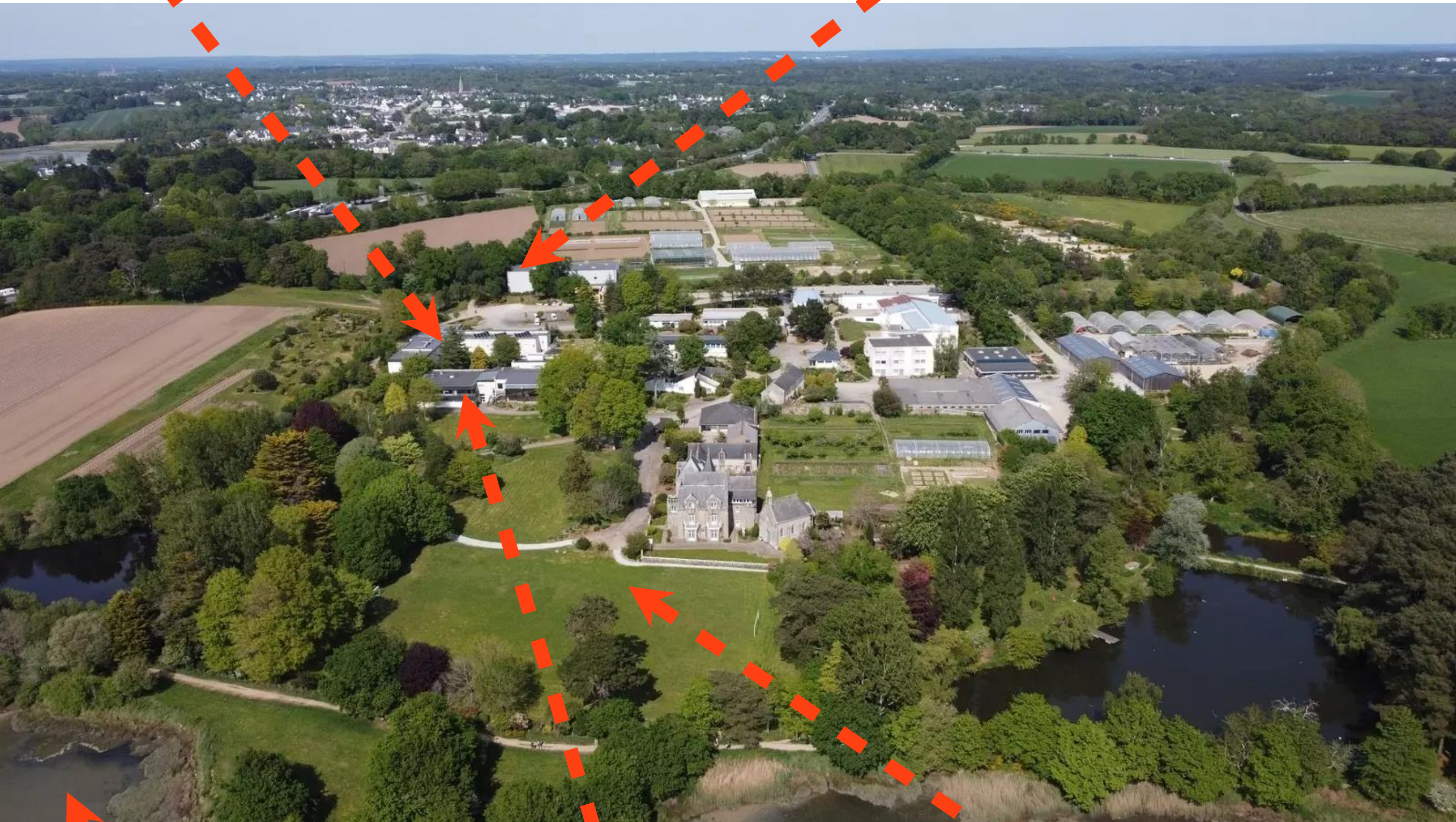
Le golfe du Morbihan ! On dit que c'est l'une des plus belles baies du monde ! C'est une destination phare du sud de la Bretagne. Au fil de ses îles et de ses ports, le golfe du Morbihan dévoile ses paysages pittoresques tout en vert et bleu, son patrimoine historique, sa douceur de vivre et sa gastronomie iodée. Ce n'est pas pour rien si Mor-Bihan signifie « petite mer » en breton. En effet, parsemé d'une quarantaine d'îles préservées, le golfe du Morbihan a tout d'une « petite mer », une oasis sauvage et préservée, teintée de paix et de douceur.



*Un contexte favorable à l'organisation de séjours de vacances riche de sens et de valeurs?
 En bordure de la rivière d'Auray, le parc de l'établissement s'étend sur une superficie de 7 hectares.
 Des scènes paysagères permettent l'intégration des bâtiments (constructions).
 Des arbres centenaires agrémentent une chênaie qui accueille les visiteurs.
 Les gazons d'une superficie totale de 3 hectares donnent un fond verdoyant aux perspectives.*

INTERNAT

GYMNASE



SALLE DE RESTAURATION

**PARC DE 7 HECTARES ET 3
HECTARES DE GAZON**

RIVIERE D'AURAY

NOTRE MAISON



Internat moderne de 126 lits

Sur 2 niveaux on retrouve :

> 61 chambres de 2 lits

> 4 chambres de 1 place

*Toutes les Chambres sont
équipées de douche, lavabo,
bureau et armoire*

Normes PMR respectés.





Un hébergement moderne, confortable et fonctionnel, bien intégré au sein du parc et de l'établissement

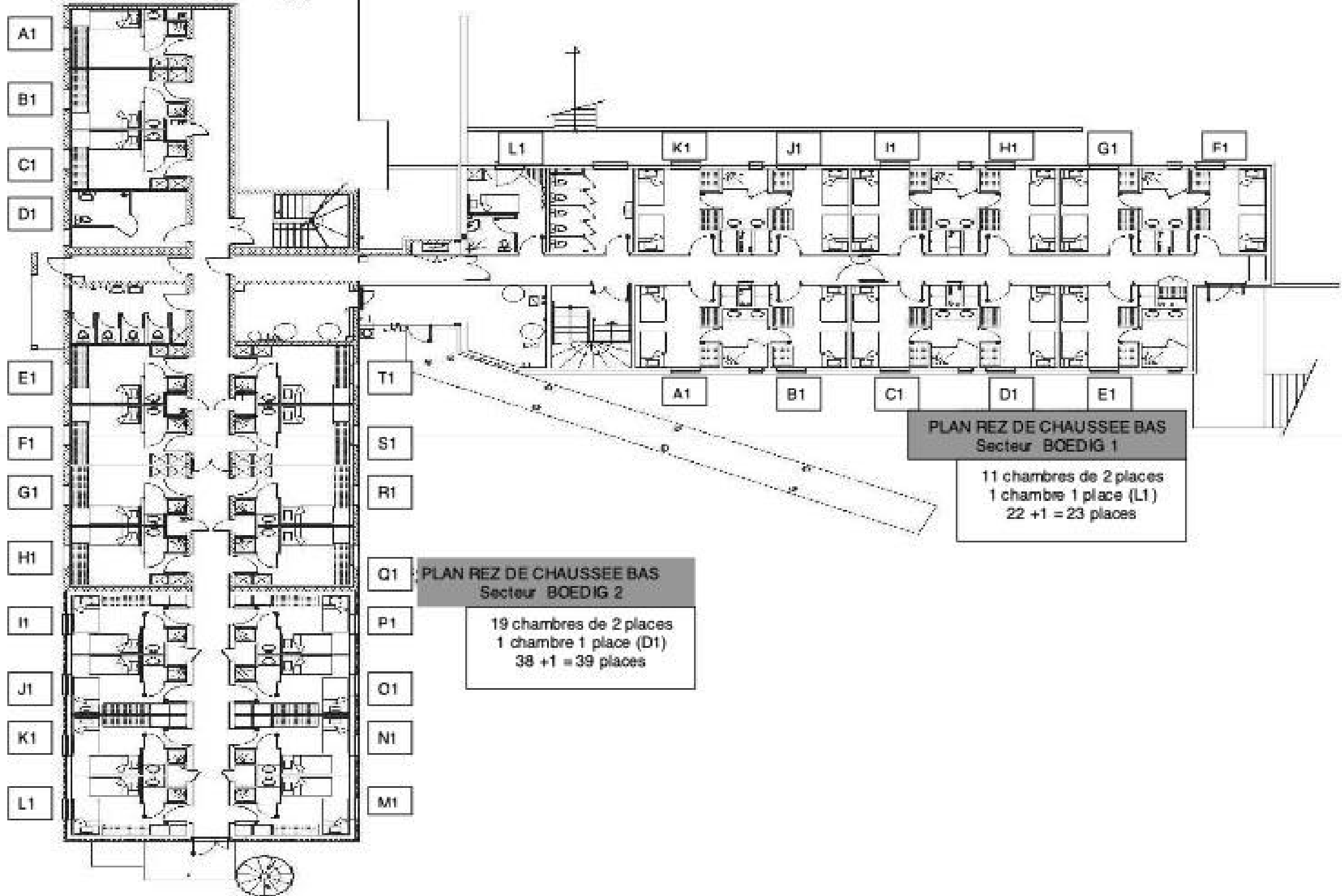




Un internat de 120 places

BOEDIG 2

BOEDIG 1



PLAN REZ DE CHAUSSEE BAS
Secteur BOEDIG 1

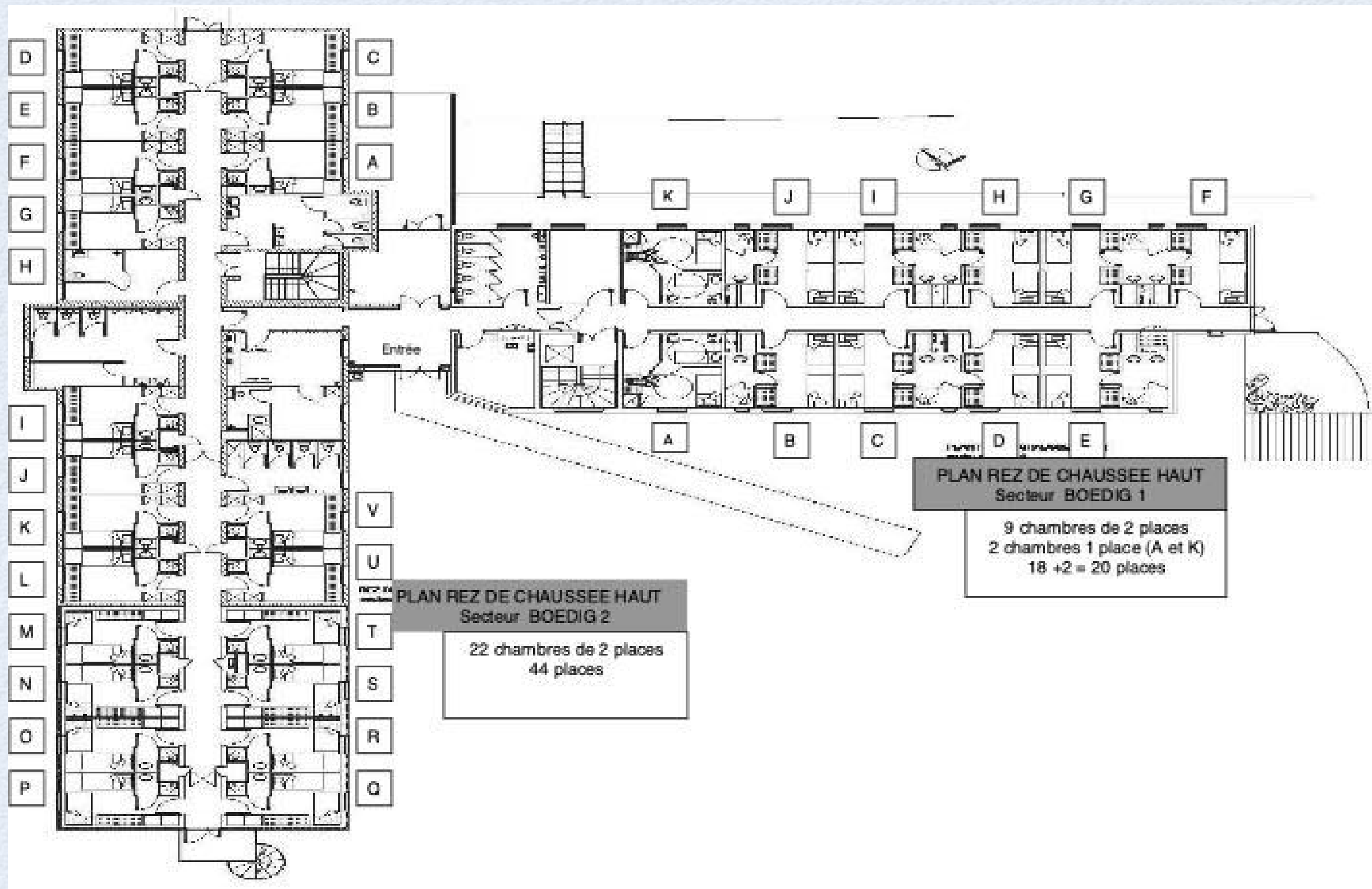
11 chambres de 2 places
1 chambre 1 place (L1)
22 + 1 = 23 places

PLAN REZ DE CHAUSSEE BAS
Secteur BOEDIG 2

19 chambres de 2 places
1 chambre 1 place (D1)
38 + 1 = 39 places

BOEDIG 2

BOEDIG 1



Entièrement rénovée en 2013 et 2014, en chambre de 2 à 4 lits avec douche, lavabo et sanitaire dans chaque chambre ou pour deux chambres (les chambres de 2 lits sont majoritaires).





Le gymnase

Lire



**UN VASTE GYMNASSE A
NOTRE DISPOSITION**





**UN TERRAIN DE JEUX DE
PLUSIEURS HECTARES
DANS UN
ENVIRONNEMENT GRAND
ET PROTÉGÉ**





Un grand foyer équipé de babyfoot et de mobilier, des salles d'activités et un amphithéâtre.



Le restaurant d'application, le self et l'amphithéâtre

Lire



Une vaste salle de restauration moderne et confortable. Restauration sou forme de self. Tables de 4 avec un espace que l'on aménage comme on le souhaite en mode COLO 😊

