



SEVILLA

Un programme ensoleillé et plein d'énergie
au coeur de l'ANDALOUSIE





shutterstock.com · 740893075



GH SOMMAIRE GH

1 FICHE D'IDENTITE DU SEJOUR

2 LES FORMALITES

3 LE TRANSPORT.

4 L'HEBERGEMENT.

5 L'ALIMENTATION.

6 LE PROGRAMME PREVISIONNEL

7 LA SANTE, LES SOINS.

8 LES MOYENS D'INFORMATION



FICHE D'IDENTITE



Carte d'identité du séjour :

Pays : ESPAGNE

Ville : SEVILLE

Effectif : 30 jeunes

Encadrants : 1 directeur +1 animatrice AS et 1 à 2 animateurs

Durée : 8 jours

Nature du séjour : Découverte culturelles et activités fun de loisirs

Transport : Avion au départ de Paris + transports locaux.

Hébergement : TOC Hotel - C. Miguel Mañara, 18, 22, Casco Antiguo, 41004 Sevilla, Espagne

Chambres de 4 à 6 lits maximum équipées de douche et toilettes.

Nous prendrons les petits déjeuner à l'Auberge

Les autres repas sont pris au restaurant, dans des fast food ou sous forme de pique nique ou cuisinés à l'hôtel
C'est selon le planning et les envies des jeunes.



A seulement 2h30 de Paris



ANDALUCÍA

shutterstock.com - 2470238947

*L'Andalousie s'est une terre chaleureuse, en un mot hospitalière.
Cette racine profonde, nous la vivons de manière très intense Olé !*

Située dans le Sud-Ouest de l'Espagne, sur les berges du Guadalquivir, Séville vous accueille pour un séjour exceptionnel, dans un cadre hors du commun.

Ses majestueux palais, ses grandes places animées, ses églises colorées, ses splendides musées et de nombreuses autres curiosités vous en mettront plein la vue....

*De réelles découvertes, un vrai dépaysement, un séjour aussi fun qu'attrayant pour une période loin du tourisme de masse!
TOPISSIME!*





- *Passeport personnel valable ou Carte d'identité en cours de validité.*
- *AUTORISATION DE SORTIE DU TERRITOIRE*
- *Les jeunes de nationalité étrangère devront se renseigner auprès de leur ambassade pour connaître les documents exigés, selon leur nationalité, pour le passage de la frontière.*
- *Carte Européenne d'Assurance Maladie (ex E111), délivrée par la Sécurité Sociale.*



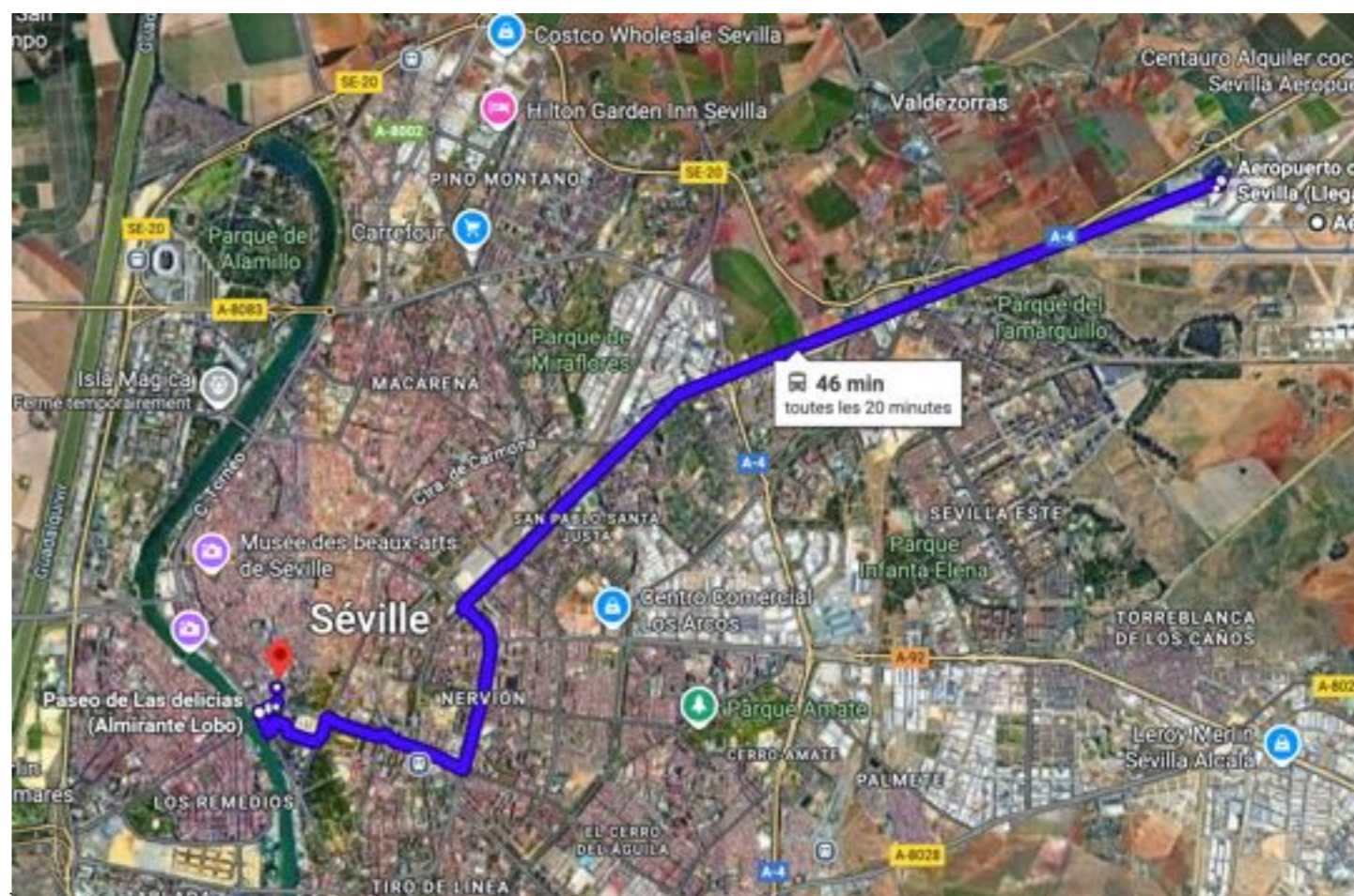
Notre hôtel situé en plein centre ville est à seulement :

- 20 min en voiture de l'aéroport
- 46 min en transport en commun

LE TRANSPORT



- En Avion de Paris à Seville (2h30)
- Transport locaux au cours du séjour : Train, Bus, Tramway, bateau... Et même parfois ses pieds...
- Mais également Bus privatif pour les transferts aéroport et certaines activités à la journée.





NOTRE HEBERGEMENT



*L'hébergement se fera en Hôtel, situé en plein coeur des centres villes et à proximité des transports publics.
Les chambres seront de 6 à 8 lits maximum avec douches et toilettes.*

Ils ont été sélectionnés sur plusieurs critères :

- Implantation*
- Qualité de l'hébergement*
- Possibilité d'accueillir un séjour de vacances.*
- Rapport qualité/prix*





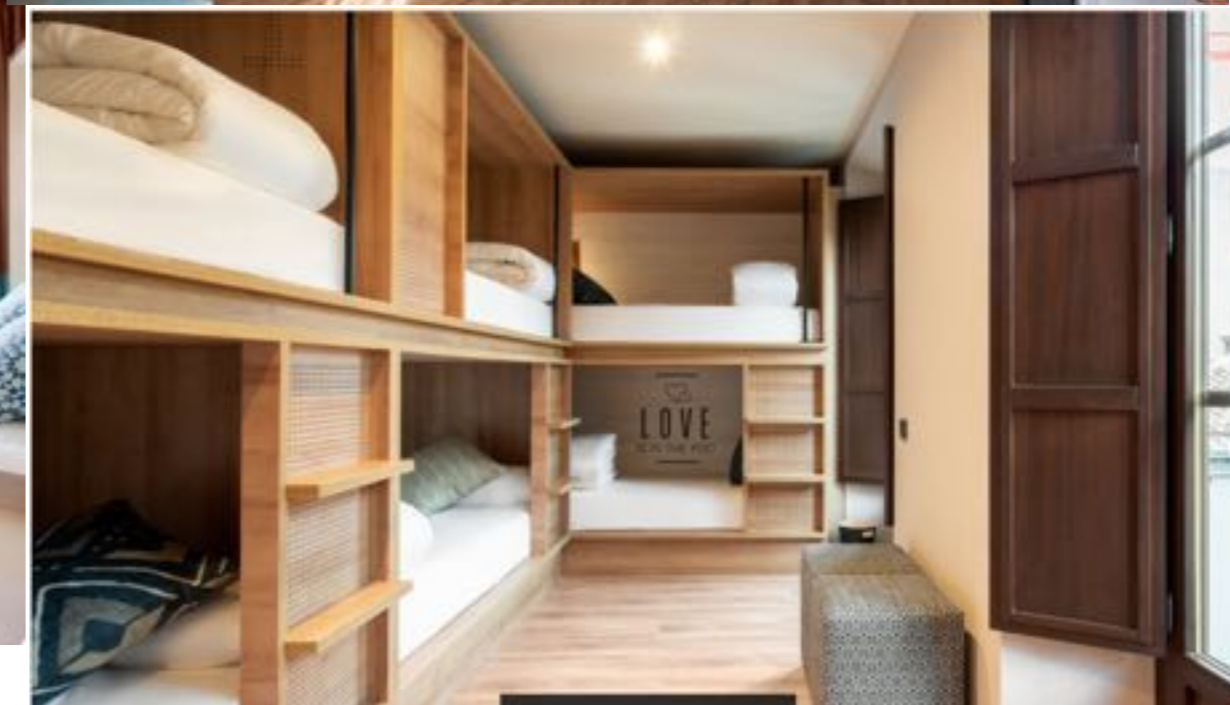
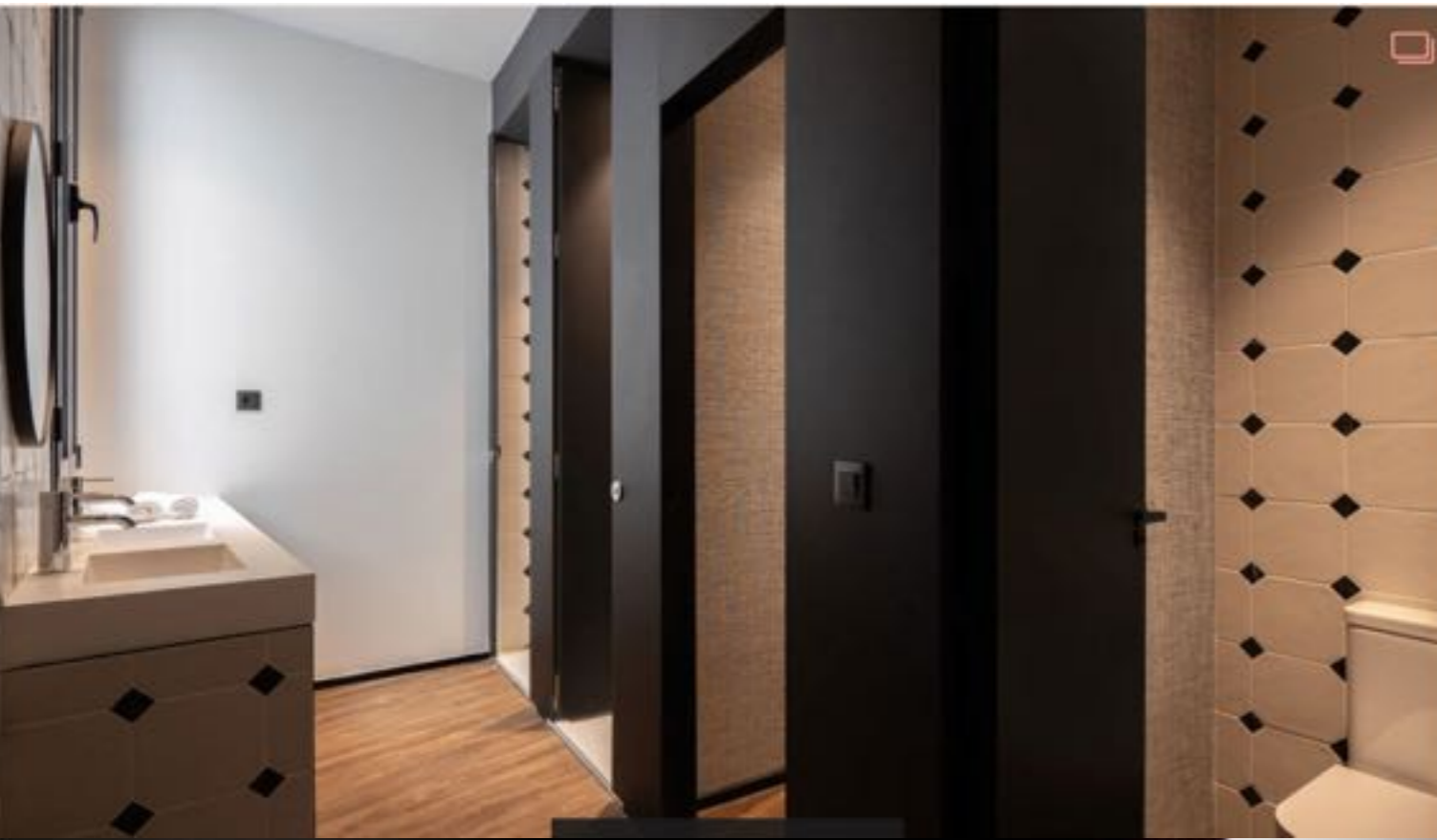
TOC Hostel Sevilla est situé en plein cœur de la ville, dans un bâtiment au design moderne et à l'emplacement incomparable, entouré des principaux sites touristiques. Juste en face se trouve l'Archivo General de Indias, et à quelques mètres seulement, vous pourrez admirer la Cathédrale de Séville, le Real Alcázar, les arènes de la Maestranza et la Torre del Oro.

Bienvenidos !!!!!





Chambres de 6 à 8 lits avec sanitaires complets dans les chambres
Nombreux espaces de détente et de loisirs sur l'hôtel
Lingerie sur place
Coin salon, coin détente, coin jeux, terrasse extérieur...
Tout simplement Andaloux!







L'ALIMENTAIRE

Les repas seront pris à l'hôtel ou pourront être pris sous forme de pique-nique lors des sorties à la journée.

Une formidable occasion de découvrir les spécialités culinaires des pays traversés... Il y aura pour tous les goûts...

La découverte d'une culture passe bien souvent par les assiettes...

Cela nous permettra également d'apprécier les spécificité et la richesse de la cuisine Française...



SEVILLA : Un programme ensoleillé et plein d'énergie au coeur de l'ANDALOUSIE !



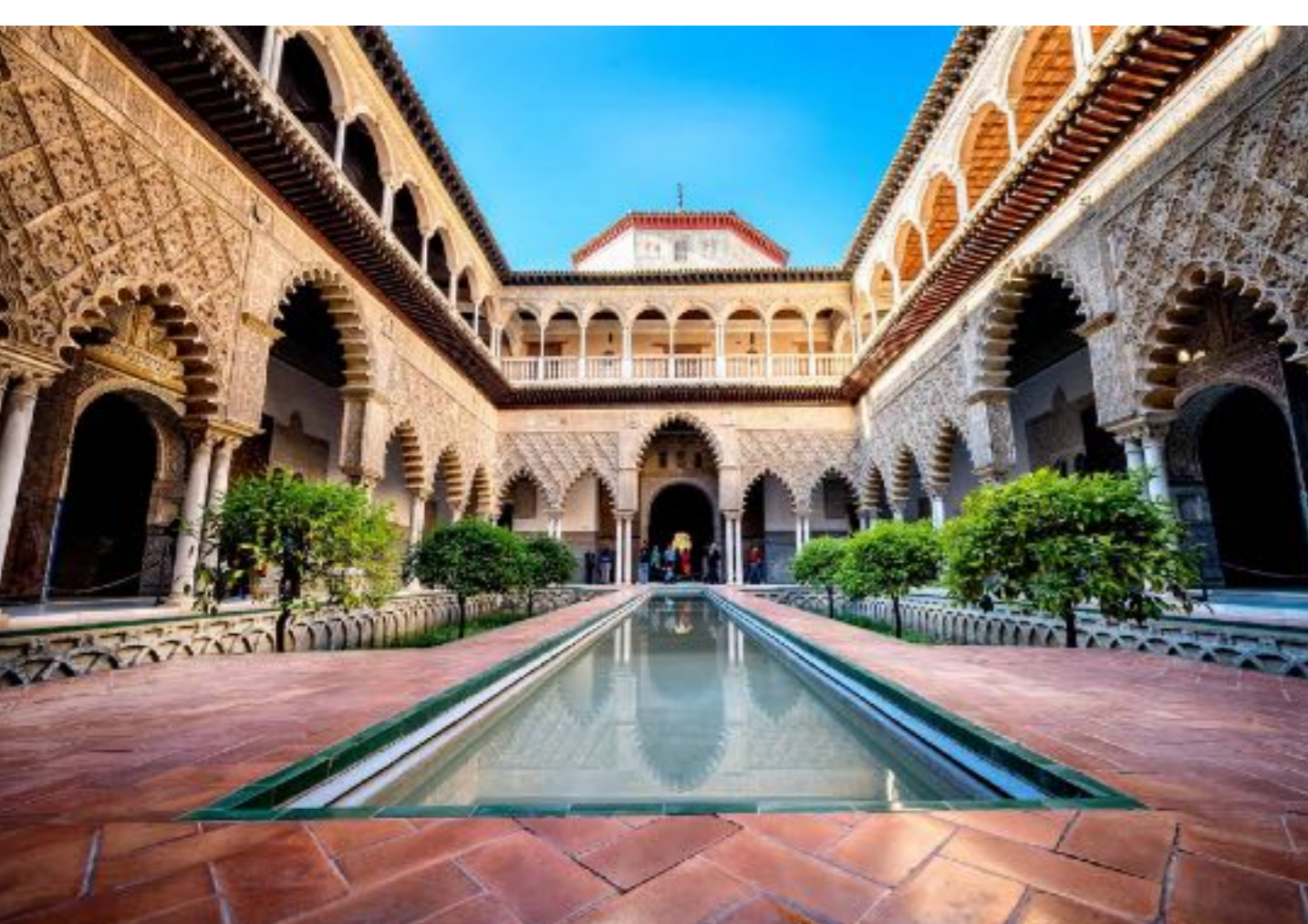
Nous irons à la rencontre des incontournables, tout en laissant une large place à la surprise et à la bonne humeur.



8 jours pour une aventure andalouse haute en couleurs !

- > **La Cathédrale et la Giralda.**- Un monument emblématique et un panorama à couper le souffle depuis le sommet. La ville s'étend à nos pieds !
- > **L'Alcázar de Séville** - Un palais digne des contes orientaux : jardins luxuriants, azulejos et histoire fascinante.
- > **La Plaza de España** - Un lieu magique pour flâner, faire des photos et profiter de l'ambiance sévillane.
- > **Jeu de piste numérique sur la ville** - Découverte et redécouverte de Séville à travers une chasse au trésor 2.0
- > **Kayak sur le Guadalquivir** - Pagayer au cœur de la ville./ Une autre façon de découvrir Séville.
- > **Spectacle de flamenco** - Découvre la danse la plus emblématique d'Espagne, entre rythme, passion et plaisir partagé!
- > **Les Setas de Sevilla** - Sous nos pieds, la plus grande structure en bois du monde ; au-dessus de nos têtes, une vue panoramique à 360° sur toute la ville.
- > **Isla Mágica** - Une journée entière de sensations fortes et de rires dans le grand parc d'attractions de Séville !
- > **Cours de cuisine** - la découverte par l'assiette...l'idée étant de découvrir participer, cuisiner et déguster.
- > **Escape Game** - Esprit d'équipe, réflexion et fous rires pour résoudre les énigmes avant le chrono final.
- > **Les soirées** : Ambiance espagnole, musique, rires et convivialité... la touche festive qui rendra ce séjour inoubliable !









Setas de Sevilla
tienda







LA SANTÉ LES SOINS

L'ÉQUIPE POSSÈDE UNE ASSISTANTE SANITAIRE QUI VEILLE PLUS SPÉCIALEMENT, À LA BONNE SANTÉ DES JEUNES.

ELLE ACCOMPAGNE LES JEUNES DANS LA PRISE DE LEURS TRAITEMENTS MÉDICAUX.

NOUS DISPOSONS D'UNE TROUSSE À PHARMACIE QUI NOUS PERMET DE SOIGNER LES PETITS BOBOS.

POUR TOUT LE RESTE, ON NE PREND AUCUN RISQUE. DÈS QU'UN JEUNE NE VA PAS BIEN (T°, MAL DE VENTRE, DOULEUR...), NOUS L'ACCOMPAGNONS CHEZ LE MÉDECIN.

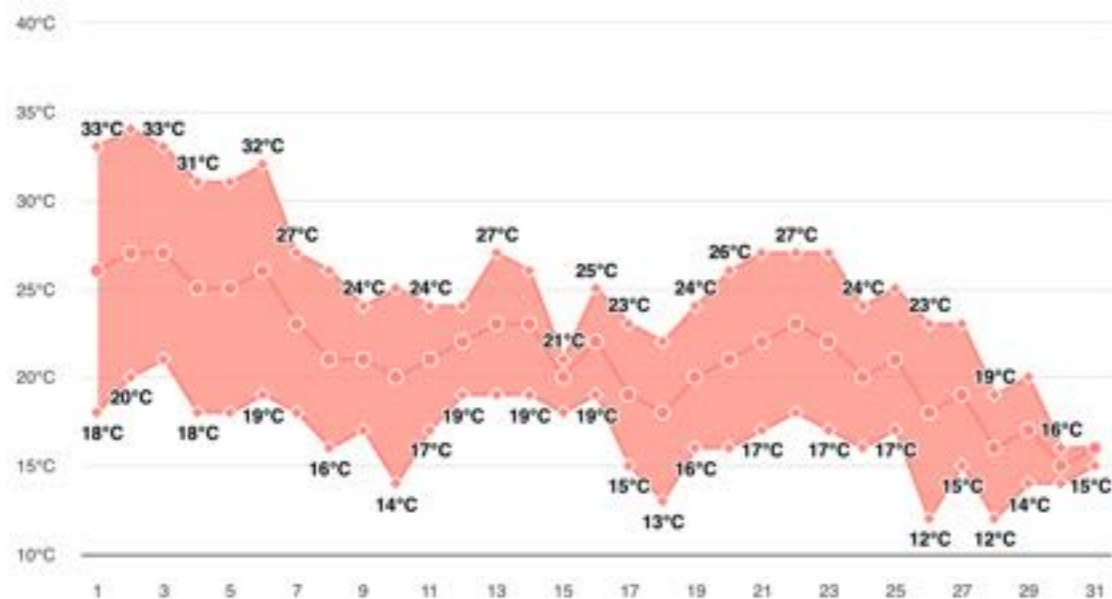
LA CARTE EUROPÉENNE D'ASSURANCE MALADIE NOUS PERMET D'ÉVITER TOUTE AVANCE DE FRAIS.

QUANT AUX SERVICES DE SOINS, ILS SE MONTRENT PERFORMANTS.



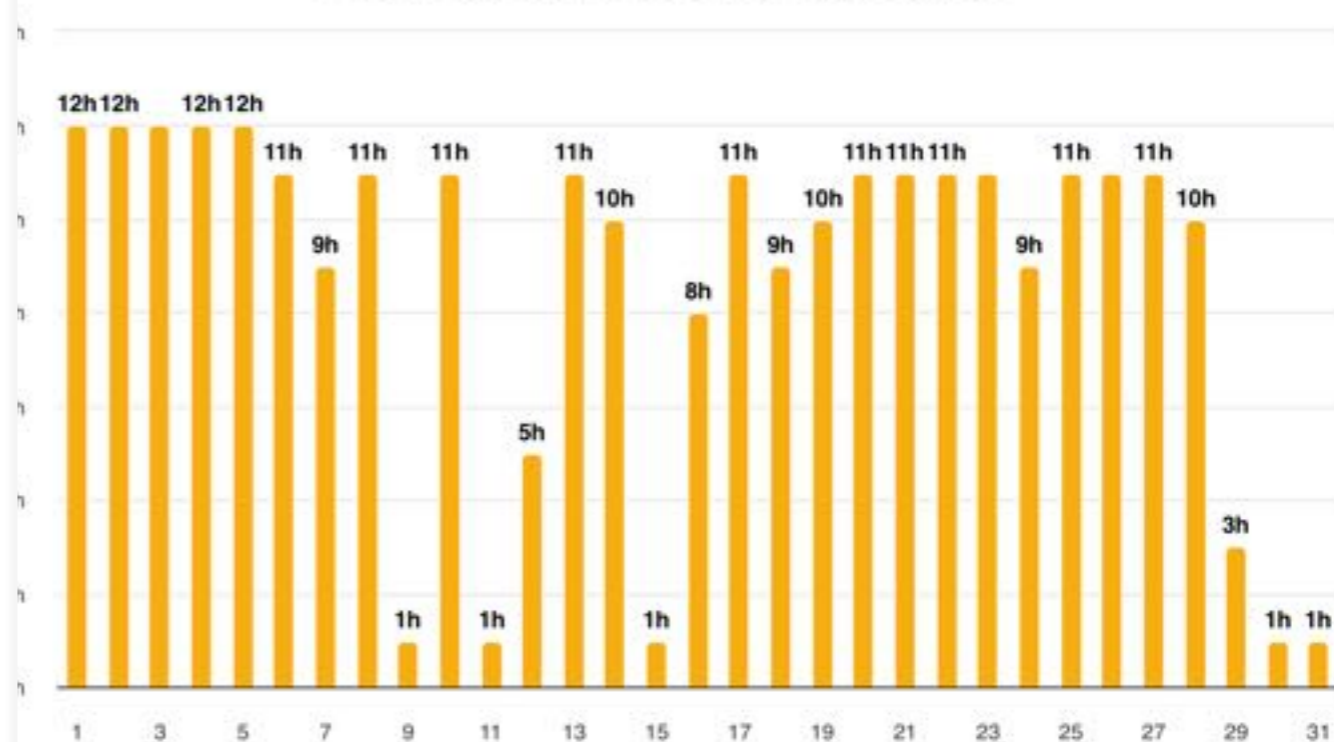
MÉTÉO A SEVILLE

Températures moyennes à Séville en octobre



Les jours raccourcissent pendant le mois d'octobre, et le passage à l'heure d'hiver a lieu dans la nuit de samedi à dimanche pendant le dernier weekend du mois. Le soleil se lève entre 7 h 45 et 8 h 20, et se couche entre 18 h 30 et 20 h.

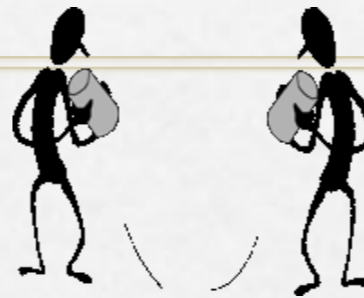
Ensoleillement à Séville en octobre



Le mois d'octobre à Séville est généralement doux et agréable, avec des températures moyennes comprises entre 16 et 27 degrés.

C'est le moment idéal pour explorer la ville, car la chaleur de l'été est retombée, ce qui rend les activités en plein air plus agréables. C'est sans doute, avec avril et mai, l'un des mois les plus agréables de l'année.

LES MOYENS D'INFORMATION



* UN SÉJOUR ITINÉRANT NE SIGNIFIE PAS UN SÉJOUR COUPÉ DU MONDE.

EN EFFET, PEUT ÊTRE PLUS QUE SUR UN SÉJOUR FIXE, L'INFORMATION DOIT CIRCULER SANS FILTRE AFIN DE GÉRER AU MIEUX LE QUOTIDIEN.

AINSI, NOTRE DIRECTEUR EST JOIGNABLE À TOUT MOMENT PAR NOS BUREAUX ET PAR LE PARTENAIRE

DE MÊME, DES PERSONNES DU BUREAU SONT JOIGNABLES À TOUT MOMENT PAR LE DIRECTEUR (DE JOUR COMME DE NUIT).

LES FAMILLES SERONT INFORMÉES DU DÉROULEMENT DU SÉJOUR PAR UN SYSTÈME DE BLOG ALIMENTÉ PAR LE DIRECTEUR, SON ÉQUIPE OU LES JEUNES (UN SMS DE BONNE ARRIVÉE EST ÉGALEMENT TRANSMIS AUX FAMILLES).

EN CAS DE PROBLÈME DE SANTÉ OU AUTRE, LES PARENTS ET LE PARTENAIRE EN SERONT IMMÉDIATEMENT INFORMÉS.



A NE PAS OUBLIER

- 1/ 1 PETIT SAC POUR LES SORTIES.
- 2/ LES ORDONNANCES AVEC LES MÉDICAMENTS.
- 3/ UNE GOURDE ISOTHERME
- 4 UN BONNET DE BAIN.
- 5/ L'ORIGINAL DE PIÈCE D'IDENTITÉ OU PASSEPORT ET SORTIE DE TERRITOIRE.
- 6/ SA BONNE HUMEUR :-)

CONSEILS

LA VALISE

Il est important de bien choisir ta valise. Il faut être à l'aise... Nous conseillons une valise plate à roulettes + un petit sac pour les sorties.

Mais tu es libre de choisir. Tu es acteur de ta valise...

Attention au poids car le transport en avion ne permet que 20 kg par personne.

A savoir : Nous prévoyons au minimum, un lavage par semaine.



L'ARGENT DE POCHE

Nos séjours sont tout compris, cet argent est donc destiné à vos achats personnels.

Modulez le montant de cet argent de poche. Ne prenez pas de somme trop importante.

Pour plus de sécurité, tu pourras confier cet argent à l'équipe.

